

KLIMATFÄRDPLAN

Willhems färdplan för att nå klimatmålen 2035

INLEDNING

Denna klimatfärdplan ger en övergripande bild av hur vi på Willhem ska arbeta för att minska vår klimatpåverkan i hela värdekedjan. Målet är att halvera vår klimatpåverkan till 2035 jämfört med 2023.

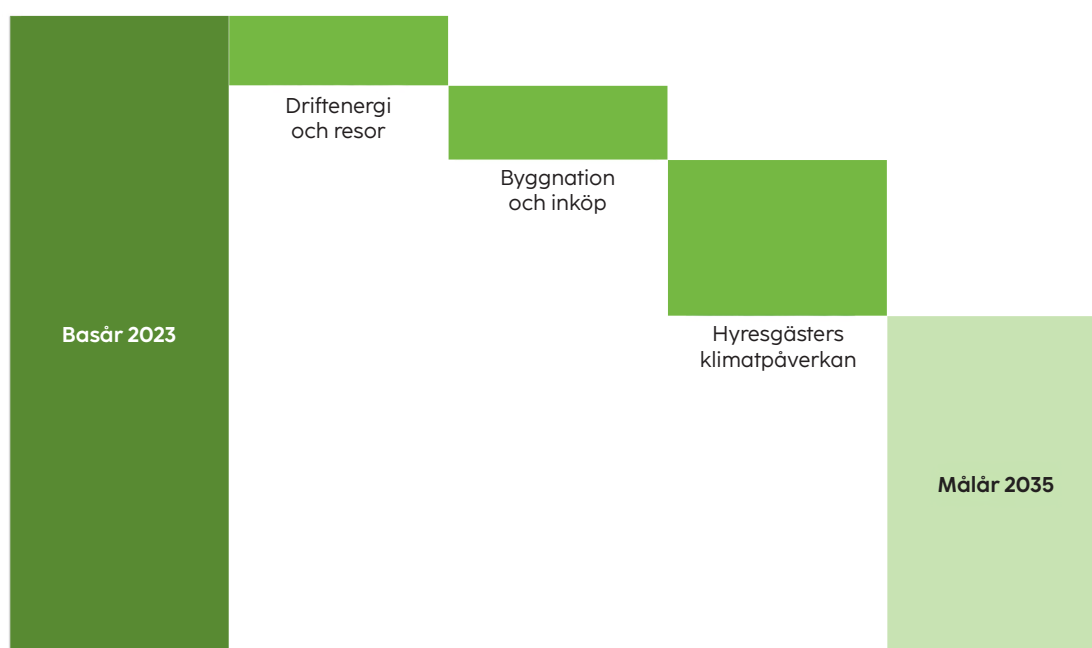
Klimatfärdplanen är utformad för att möta Science Based Targets initiative (SBTi). Vi har tre vetenskapligt förankrade delmål i enlighet med deras riktlinjer. Ett intensitetsmål för energi (både avseende drift och hushållens elanvändning), ett intensitetsmål för nyproduktion samt ett absolut mål för renovering och underhåll. Vi ser även att vi, i vår roll som bostadsbolag, har möjlighet att underlätta för våra hyresgäster att minska utsläppen. Därför har vi infört två kompletterande mål för hyresgästernas restavfall och deras bilkörning.

Klimatfärdplanen är uppbyggd på tolv nyckelåtgärder fördelad på tre områden:

- **Driftenergi och resor**
- **Byggnation och inköp**
- **Hyresgästers klimatpåverkan**



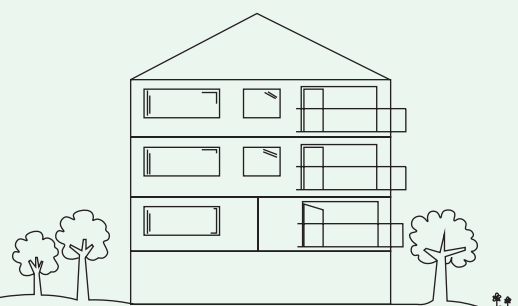
ÅTGÄRDER MOT MÅL



Diagrammet visar en uppskattning av nyckelåtgärdernas bedömda klimatnytta per område, uttryckt i koldioxidekvivalenter (CO₂e). Fokus i klimatfärdplanen ligger på åtgärder fram till 2030, där underlagen är mer tillförlitliga. Åtgärder fram till 2035 ses över och konkretiseras i kommande uppdateringar.



NYCKELÅTGÄRDER FÖR ATT NÅ MÅLEN



Nyckelåtgärder 1-3

DRIFTENERGI OCH RESOR

#1: Fossila transporter och tjänsteresor

Willhem har servicefordon, förmånsbilar och tjänsteresor som ger upphov till CO₂-utsläpp. Absoluta utsläpp är små, men åtgärden är ett viktigt exempel på vårt klimatansvar då vi har stor rådighet över dessa transporter.

Målnivå:

2025: Samtliga servicefordon går på el. Förmånsbilar på el, undantag endast i särskilda fall. Tjänsteresor sker i första hand med tåg eller fossilfri bil (el, fordonsgas, HVO100).

#2: Arbete mot uppsatta energimål

Arbete mot uppsatta energimål till 2030 enligt strategisk handlingsplan för minskad energianvändning. Det innebär fortsatt arbete med driftoptimering och uppföljning samtidigt som större åtgärder riktas mot de fastigheter som har högst besparingspotential.

Målnivå:

2030: Energianvändning < 72 kWh/m² Atemp

#3: Fossilfri driftenergi

Kraftvärmebaserad fjärrvärme utan kol, olja eller naturgas prioriteras. Willhem påverkar leverantörer genom dialog och samarbete samt utvecklar egna energianläggningar (solceller, lokal värmeproduktion) för att minska fossilberoende och kostnader.

Målnivå:

2030: Utsläpp per kWh för köpt fjärrvärme ska minska med minst 12,5 % och för köpt el med minst 35 % jämfört med 2023

2035: Driftenergin är fossilbränslefri (egna anläggningar/fjärrvärme, el < 2 %, minimala köldmedieutsläpp).



Nyckelåtgärder 4-7

BYGGNATION OCH INKÖP

#4: Nyproduktion i egen regi med låg klimatpåverkan

Willhem ska minska CO₂-utsläpp från nyproduktion genom att ställa krav på klimatgränsvärden enligt framtagna reduktionstrappa. Projektering och tidiga beslut ska säkerställa att entreprenörer kan uppfylla kraven vid upphandling.

Målnivå:

2030: 190 kg CO₂e/m² BTA

2035: 120 kg CO₂e/m² BTA

#5: Förvärvad nyproduktion med låg klimatpåverkan

Willhem ska minska CO₂-utsläpp från förvärvade projekt genom hög datakvalitet i klimatberäkningar och, där möjligt, tillämpa reduktionstrappan. Hög datakvalitet ger jämförbara data, bättre uppföljning och stödjer informerade beslut.

Målnivå:

2030: 190 kg CO₂e/m² BTA

2035: 120 kg CO₂e/m² BTA

#6: Renovering och underhåll med låg klimatpåverkan

Klimatpåverkan integreras i projektbeslut på samma sätt som ekonomi, tid och kvalitet. Förbättrad datakvalitet möjliggör kravställning och prioritering av klimatåtgärder.

Målnivå:

2030: -20 % CO₂e jämfört med 2023

2035: -38 % CO₂e jämfört med 2023

#7: Willhemlyft 2.0

CO₂-utsläppen ska minskas genom att bevara fungerande delar, återbruka material och välja alternativ med låg CO₂-påverkan vid utbyte. Willhem ska delta i branschdialoger för att premiera funktion och kvalitet framför nytt.

Målnivå:

2030: -25 % CO₂e per Willhemlyft jämfört med 2023

2035: -40 % CO₂e per Willhemlyft jämfört med 2023



Nyckelåtgärder 8-10

HYRESGÄSTERS KLIMATPÅVERKAN

#8: Minska hushållens elanvändning genom energieffektiva varor

Äldre vitvaror i hyresgästers hushåll ska successivt bytas mot mer energieffektiva alternativ. Dock med hänsyn till både energibesparing och klimatpåverkan från inköp och tillverkning.

Målnivå:

2030: Hyresgästers elanvändning från vitvaror < 15 kWh/m²

#9: IMD el och solceller

Inför IMD el tillsammans med solcellsanläggningar där producerad solel används direkt i hushållen och gemensamma utrymmen. Detta minskar behovet av köpt el och ökar andelen lokal förnybar energi.

Målnivå:

2030: Andel lgh med IMD och solcellsintegration: 10 %, Andel egenanvänd solel: 70 %

#10: Fossilfri hushållsel

Energiföretagen fasar successivt ut fossila bränslen och ersätter dem med biobränslen, spillvärme och andra förnybara energikällor. Willhem kan påverka utvecklingen genom dialog, kravställning och uppföljning av leverantörer. Den pågående omställningen minskar utsläppsfaktorn för nordisk elmix och bidrar till klimatmålen.

Målnivå:

2030: Utsläpp per kWh ska minska med minst 35 % jämfört med 2023

2035: Använd hushållsel ska ha mindre än 2 % fossilt ursprung



Nyckelåtgärder 11-12

HYRESGÄSTERS KLIMATPÅVERKAN

#11: Minska mängden restavfall från hushållen

Willhem ska arbeta aktivt för att minska mängden restavfall och därigenom reducera behovet av förbränning samt CO₂-utsläpp.

Målnivå:

2030: <75 liter kärllkapacitet per hushåll och vecka (motsvarar 6 kg)

2035: <50 liter kärllkapacitet per hushåll och vecka (motsvarar 4 kg)

#12: Underlätta för hyresgäster att välja bort fossilbil

Willhem ska arbeta för att minska utsläppen från hyresgästernas bilkörning genom åtgärder nära hemmet. Det inkluderar behovsstyrd utbyggnad av laddinfrastruktur, kompletterat med grundläggande mobilitetsåtgärder i hela beståndet. Där lokala förutsättningar finns kan även större kompletterande insatser genomföras.

Målnivå:

2030: -20 % ton CO₂e jämfört med 2023

2035: -38 % ton CO₂e jämfört med 2023





www.willhem.se

Willhem AB (publ), org.nr. 556797-1295 · Besöksadress: Vasagatan 45, 411 37 Göteborg · Telefon: 031-788 70 00

